

第三十七号議案

特別区道の路線認定について

右の議案を提出する。

平成二十四年二月二十日

提出者

江戸川区長

多

田

正

見

特別区道の路線認定について

特別区道の路線を次のように認定する。

江戸川区松島三丁目三九七番一地先から江戸川区松島三丁目三九六番四地先に至る路線ほか三路線（別紙調書及び図面のとおり）

（説明）

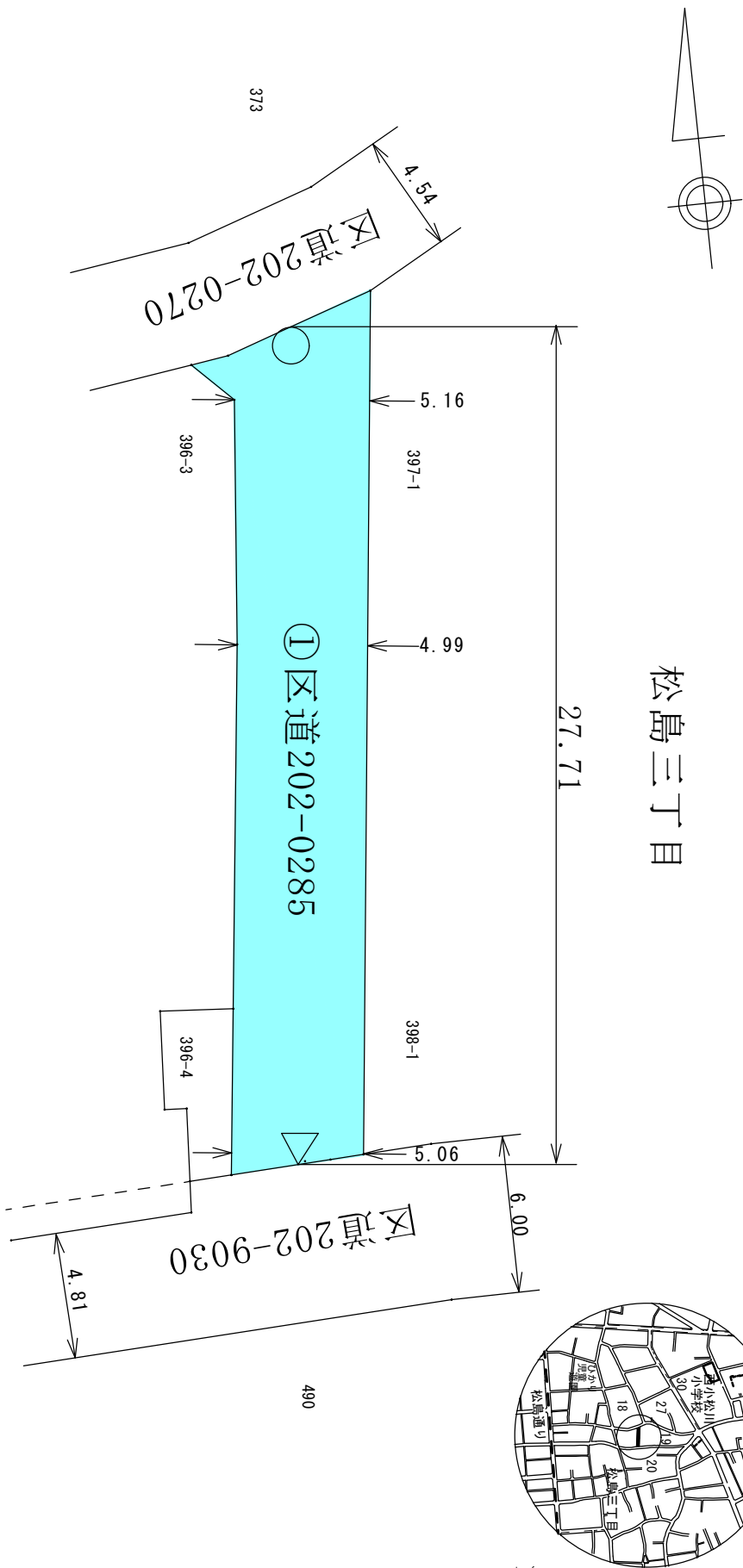
密集住宅市街地整備促進事業の施行等に伴い、特別区道の路線を認定する必要があるので、道路法（昭和二十七年法律第百八十号）第八条第二項の規定により、本案を提出いたします。

特別区道の路線認定調書

整理 番号	路線名	形状寸法			所在			摘要
		延長 (m)	幅員 (m)	最小 最大	面積 (㎡)	起 点	経過地	
1	202-0285号線	27.71	4.99 5.16	163.36	江戸川区 松島三丁目397番1地先	江戸川区 松島三丁目398番1地先	江戸川区 松島三丁目396番4地先	密集住宅市街地 整備促進事業
2	203-0931号線	56.65	4.50 4.50	265.16	江戸川区 大杉一丁目409番4地先	江戸川区 大杉一丁目409番9地先	江戸川区 大杉一丁目409番11地先	開発行為 寄付
3	206-3020号線	53.39	4.50 4.50	263.17	江戸川区 一之江六丁目39番119地先	江戸川区 一之江六丁目39番124地先	江戸川区 一之江六丁目39番118地先	開発行為 寄付
4	207-5100号線	436.88	6.00 7.57	2,644.20	江戸川区 春江町五丁目12番88地先	江戸川区 春江町五丁目22番8地先	江戸川区 春江町五丁目30番18地先	密集住宅市街地 整備促進事業
計		574.63		3,335.89				

特別区道の路線認定図

松島三丁目

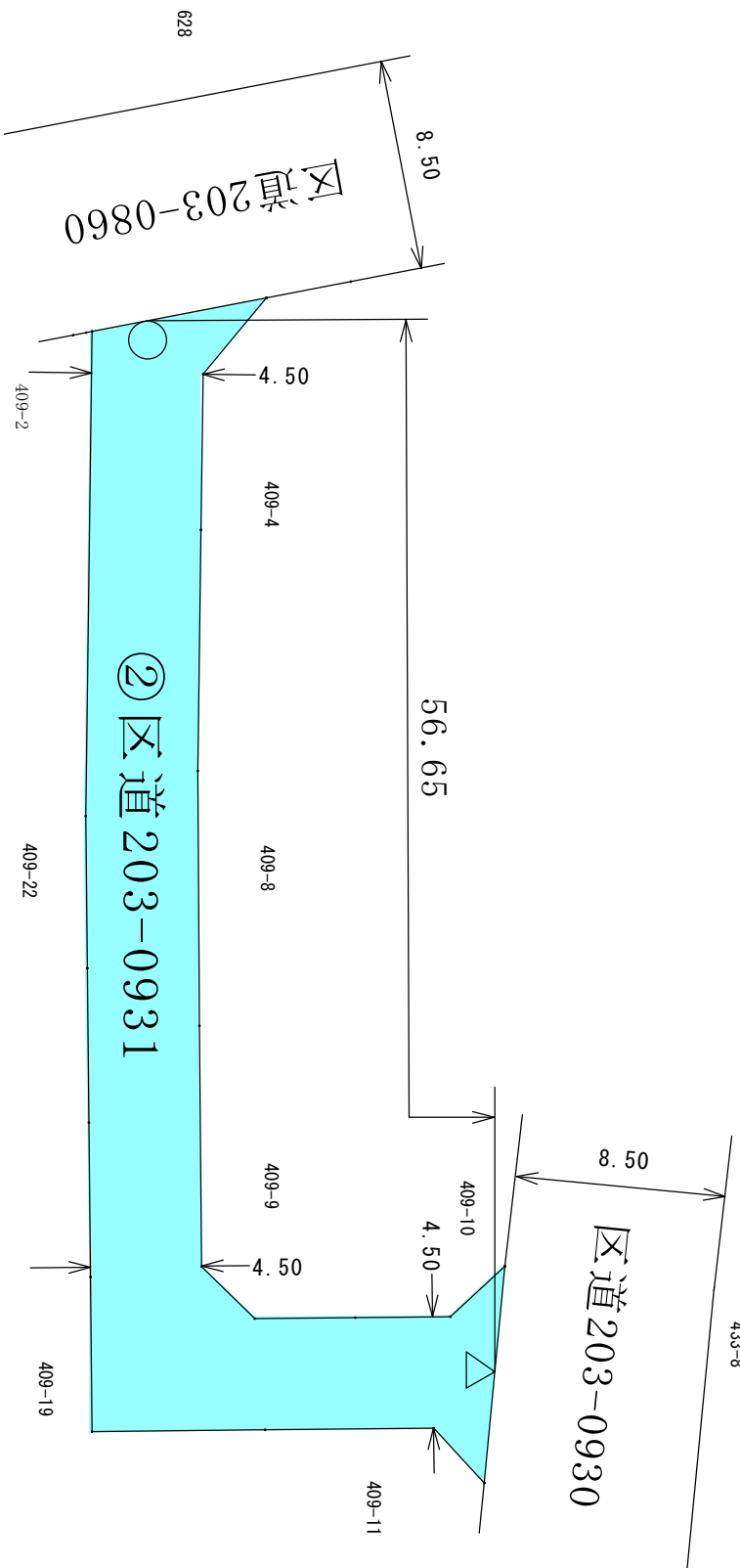
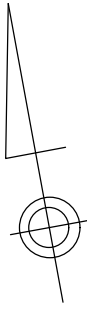


○ 起点
 ▼ 終点
 認定路線

凡 例	
整理番号	①
路線	区道202-0285
縮 尺	1/250

特別区道の路線認定図

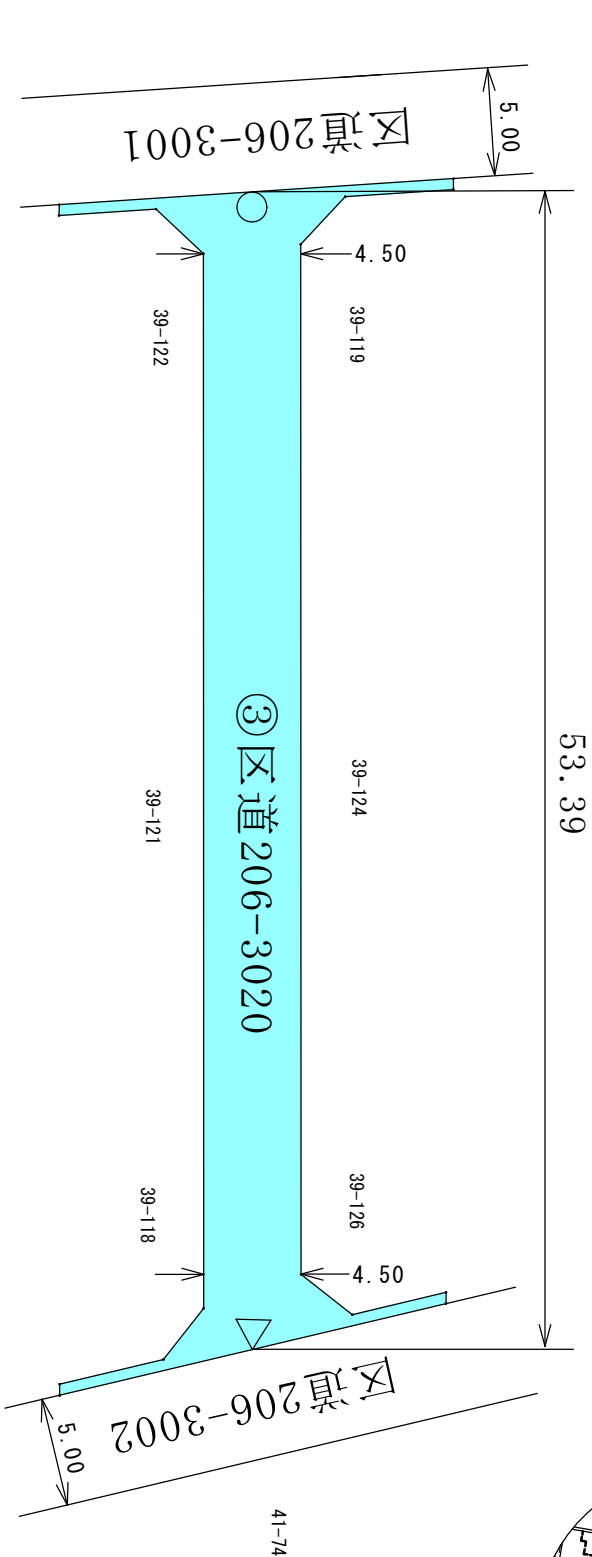
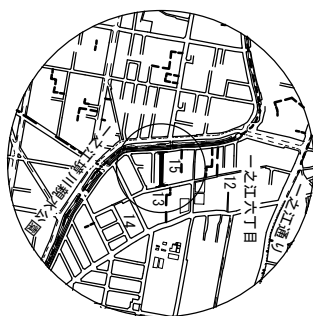
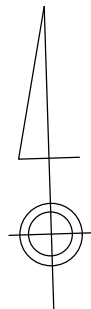
大杉一丁目



凡 例	
整理番号	②
路線	区道203-0931
縮 尺	1/300

特別区道の路線認定図

一之江六丁目



凡 例

整理番号 ③

路線 区道206-3020

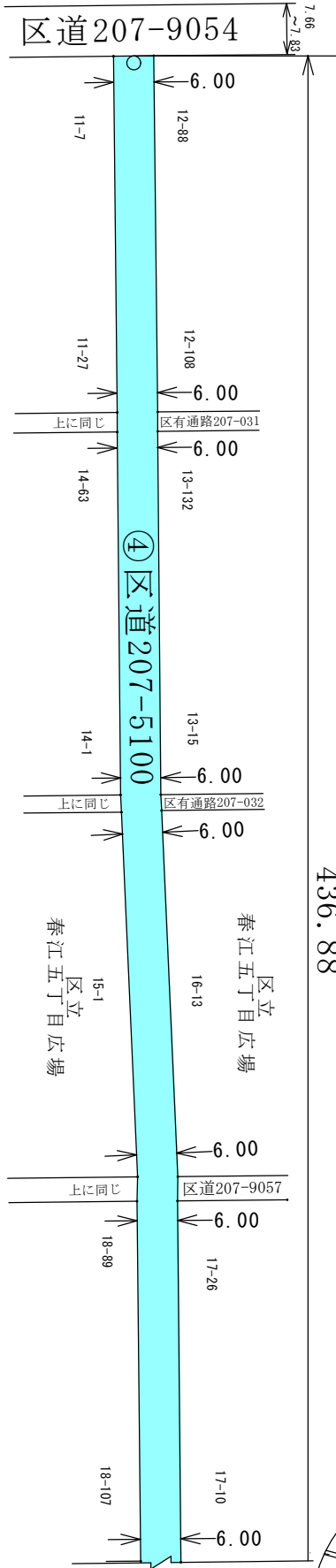
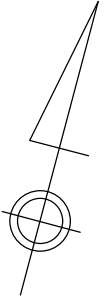
縮 尺 1/350

凡 例	
整理番号	③
路線	区道206-3020
縮 尺	1/350

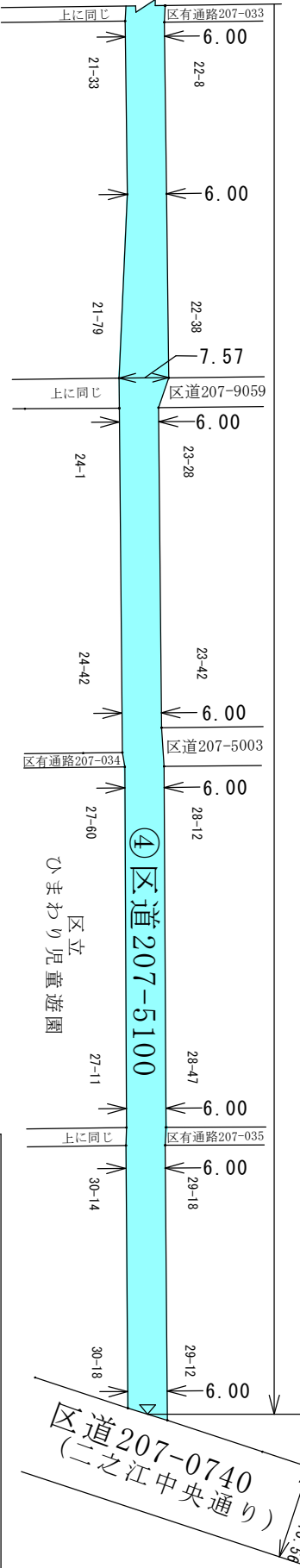
特別区道の路線認定図

春江町五丁目

436.88



春江町五丁目



○ 起点
 ▼ 終点
 認定路線

凡 例

整理番号 ④

路線 区道207-5100

縮尺 1/1000

